

ARITERM VEDPANNOR

ARITERM

Varmt och skönt.



Ariterm 35+ kompletterad med pelletsbrännare KMP PX22.

■ Vedpanna med hög verkningsgrad

Ariterm 35+ är en modern självdragspanna med stort vedmagasin och en efterföljare till våra klassiska Arimax vedpannor. Pannan är anpassad för anslutning mot ackumulatortank och kan även utrustas med pelletsbrännare. Pannan uppfyller de senaste och högsta kraven (klass 3) i Europa-normerna för minimala utsläpp och bästa verkningsgrad.

Hög verkningsgrad

Tack vare pannans optimala förbränning och utmärkta isolering erhålles en hög pannverkningsgrad (86%) och begränsade miljöutsläpp.

Rymlig keramisk eldstad

Ariterm 35+ har extra stort vedmagasin på 120 liter. Vedpannan eldas med halvmetersved, som läggs på det keramiska rostret i eldstaden som är omgiven av en vattenmantel. Vedpannan arbetar enligt principen "underförbränning" där veden förgasas och förbränns effektivt under hög temperatur i pannans keramikklädda nedre del.

Akkumulatortank

Ariterm 35+ skall installeras tillsammans med ackumulatortank. Lämplig volym är 1800-3500 liter.

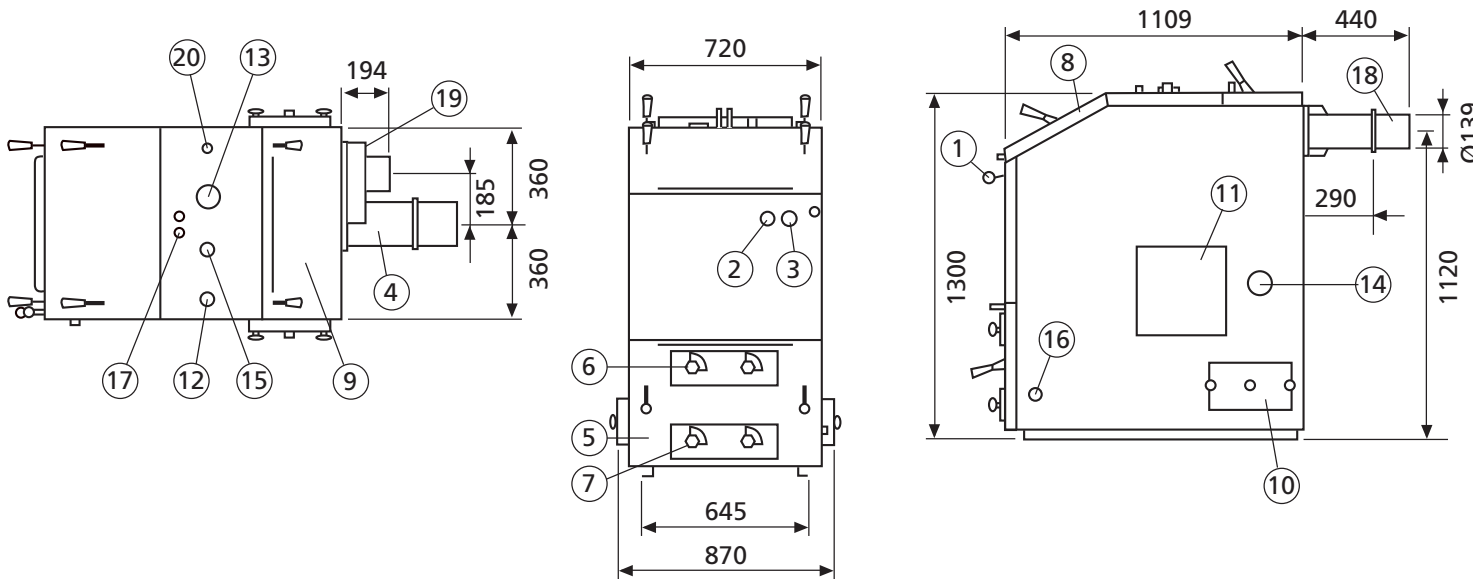
Pelletselddning

Ariterm 35+ kan med fördel användas tillsammans med pelletsbrännare KMP PX22. Brännaren installeras genom att byta sidoluckan mot en lucka som försetts med KMP pelletsbrännaradapter.

Solsystem

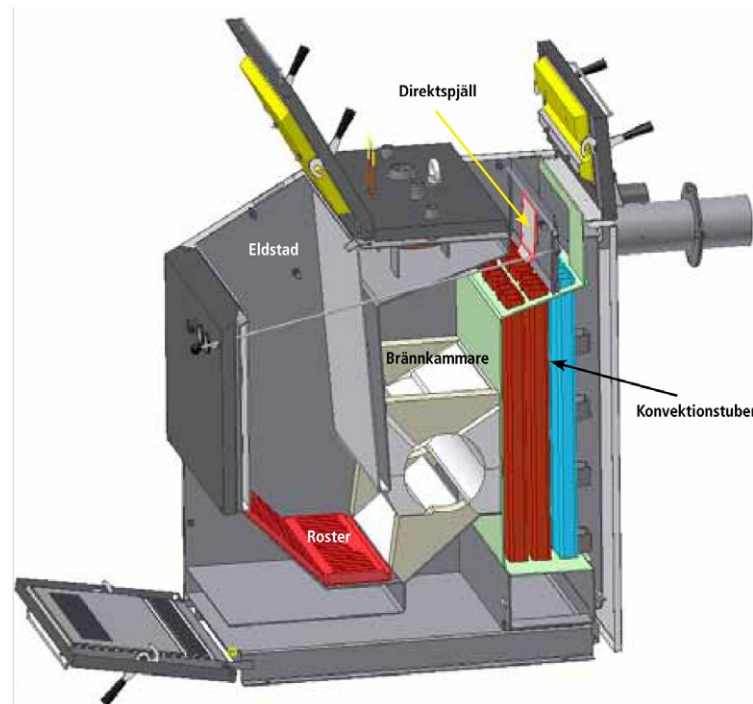
Med ett komplett ved- och solsystem från Ariterm får man ett bekvämt, energieffektivt och miljövänligt värme- och varmvattensystem.

ARITERM SWEDEN AB
Flottiljvägen 15, 392 41 Kalmar
www.ariterm.se



Anslutningar:

- | | | |
|----|----------------------------|-----------|
| 1 | Reglage för växelspjäll | |
| 2 | Vattentryckmätare | |
| 3 | Termometer pannvatten | |
| 4 | Rökgastermometer | |
| 5 | Askrumslucka | |
| 6 | Reglage för primärluft | |
| 7 | Reglage för sekundärluft | |
| 8 | Påfyllningslucka | |
| 9 | Sotlucka för tuber | |
| 10 | Asklucka för konvektion | |
| 11 | Lucka för pelletsbrännare | |
| 12 | Anslutning säkerhetsventil | DN 20 |
| 13 | Tillopp ackumulatortank | DN 50 |
| 14 | Retur ackumulatortank | DN 50 |
| 15 | Expansion | DN 25 utv |
| 16 | Avtappning | DN 15 |
| 17 | Kylslinga | Cu 15 |
| 18 | Rökrörsanslutning | 168 |
| 19 | Rökgasfläkt | |
| 20 | Dykrör till panngivare | |



Ingår i leveransen:

- Vinkelrör
- Sotningsredskap

Tillbehör

- Pelletsbrännarlucka anpassad för KMP PX22
- Ackumulatortank
- Temperaturgivare till ackumulatortank
- Sol- och shuntstyrning
- Laddautomatik

Pelletseldning

Pelletsbrännare KMP PX22 installeras genom att byta sidoluckan mot en lucka försedd med KMP pelletsbrännaradapter. Vid användning av pelletsbrännare stängs justeringen för primär- och sekundärluft helt. Vid vedeldning skall brännaren ej vara monterad. Utförliga instruktioner om installation av pelletsbrännare följer med brännaren.

Elpatroner

Ariterm 35+ kan ej extrautrustas med elpatron. Eventuella elpatroner installeras i ackumulatortanken

Akkumulering

Med lämplig laddautomatik (tillbehör) erhålles en bra skiktning i tanken och förhindrar för låg returtemperatur till pannan. Därmed förlängs tiden mellan varje eldning vilket ger högre värme- och varmvattenkomfort. Rekommenderad tankvolym 1800-3500 liter.

Kylslinga

Ariterm 35+ är som standard utrustad med kylslinga som förhindrar överhettning av pannan.

Skorsten

Vid installation av ny panna bör alltid skorstenen inspekteras för kontroll av täthet, dragförhållande och kondensrisk. Eventuellt kan insatsrör behöva monteras.

Ariterm 35+		
Effekt ved	kW	20-40
Effekt pellets	kW	20
Vattenvolym panna	liter	150
Vikt (netto)	kg	690
Minlängd skorsten	meter	4
Rek. skorstensdiameter	Ø mm	150

Observera!

Vid otillräckliga dragförhållanden måste skorstenen förses med rökgasfläkt